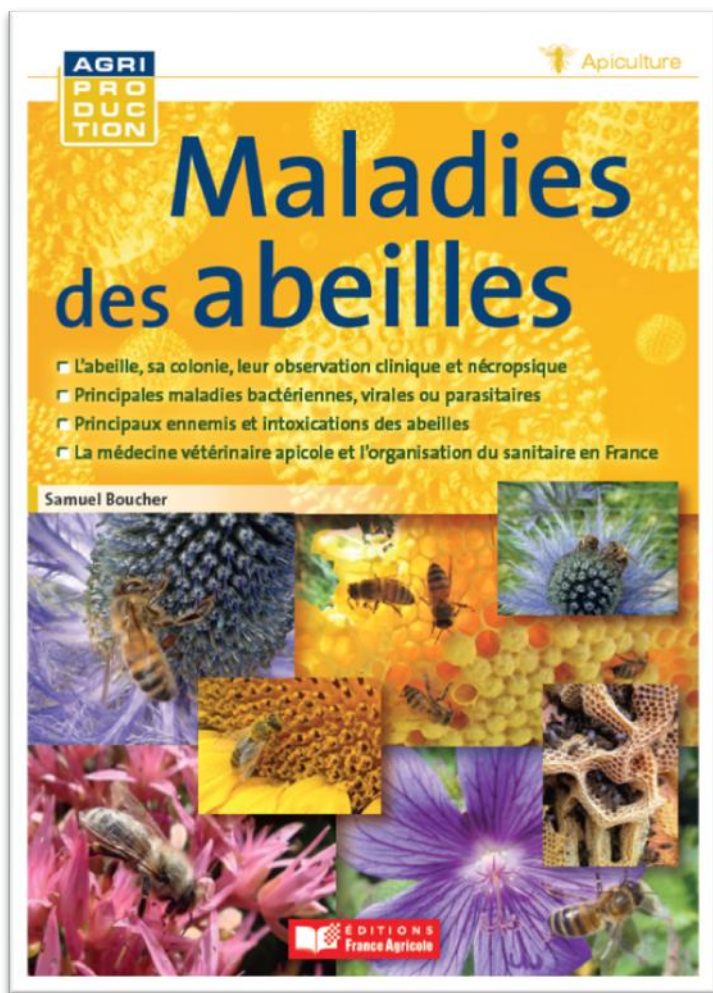


# Maladies des abeilles

UN LIVRE ECRIT PAR LE DR SAMUEL BOUCHER, VETERINAIRE TITULAIRE  
DU DIE D'APICULTURE ET DE PATHOLOGIE APICOLE

NOUVEAU!

Très  
illustré



Très illustré, ce manuel pratique et original de 232 pages  
répond à l'ensemble des questions  
que se posent les apiculteurs sur la santé de leurs abeilles  
et les relations entre la santé et l'environnement.



**Comment reconnaître la maladie d'une colonie,  
la diagnostiquer ? Pourquoi une abeille tombe-t-elle malade ?  
Que faire si une colonie présente des symptômes ?  
Comment se protéger des maladies ?  
Quelle démarche avoir face à une intoxication ?  
Comment s'organise aujourd'hui le sanitaire en apiculture ?**

#### Siège social

ZAC de la Buzenière  
22 rue Olivier de Serres - BP539  
85505 LES HERBIERS  
Tél. +33 (0) 2 51 91 02 53

ZI Evre et Loire  
130 Rue des Forges  
49600 BEAUPREAU EN MAUGES  
Tél. +33 (0) 2 41 63 52 44

46 Boulevard Clémenceau  
BP627  
85306 CHALLANS  
Tél. +33 (0) 2 51 93 10 10

40 rue Arsène Mignen  
85140 ESSARTS EN BOCAGE  
Tél. +33 (0) 2 51 62 82 81

Parc Tertiaire 1  
Rue Nicolle  
53014 LAVAL  
Tél. +33 (0) 2 43 59 76 16

**Ce livre « Maladies des abeilles » peut être commandé à :**

**LABOVET CONSEIL -  
Martine BONNENFANT -  
BP 539 - 85505 les Herbiers cedex.  
[m.bonnenfant@labovet.fr](mailto:m.bonnenfant@labovet.fr)  
au prix de 55 € TTC (60 € avec port et emballage inclus)**

**BON DE COMMANDE :**

<b>Nom du livre</b>	<b>Qté commandée</b>	<b>Prix unitaire TTC</b>	<b>TOTAL LIGNE TTC</b>
<b>Maladies des abeilles</b>	<b>..... unités</b>	<b>55 €</b>	
<b>Maladies des abeilles (par multiples de 10 exemplaires)</b>	<b>..... multiples de 10 unités</b>	<b>522,5 €</b>	
<b>PORT ET EMBALLAGE</b>		<b>5 € par livre (pour les quantités importantes, nous consulter)</b>	
		<b>TOTAL GENERAL</b>	

<b>Coordonnées pour l'envoi du livre</b>	
<b>Nom et prénom</b>	
<b>Société</b>	
<b>Adresse</b>	
<b>Code postal et ville</b>	
<b>Coordonnées pour la facture (si différente)</b>	
<b>Nom et prénom</b>	
<b>Société</b>	
<b>Adresse</b>	
<b>Code postal et ville</b>	